

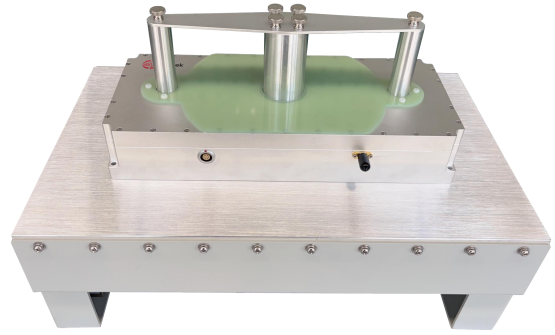
ATS-M1010C 宽带互感器驱动电流源

频率覆盖 DC-10MHz

1MHz 下最大输出电流可达 10Arms (10Arms@ ≤ 1 MHz)

3Arms@10MHz

供电兼容全球电压



简介

ATS-M1010C 是一款专用于电流互感器测试的高带宽电流驱动源，采用高线性驱动放大电路，输出信号失真度小；供电部分兼容全球电压；可与主流的信号发生器配套使用，完美实现高带宽电流输出，最大输出电流 10Arms。

输入 Input

输入接口为 SMA 射频连接器，最大输入信号 2.828Vp-p/1Vrms

输出 Output

使用专用输出结构件，保证高频下的低阻抗

应用

- 贯穿式电流互感器测试
- 支柱式电流互感器测试
- 母线式电流互感器测试
- 套管式电流互感器测试
- 电流互感器芯片测试

产品特点

- 操作使用简单，设备标配高精度电流取样端口，可以直接连接到采样端对电流进行实时检测。
- 配合三种测试治具，对不同封装的互感器，比如芯片，环形，钳形，蹄形等产品灵活测试（其他特殊封装互感器治具可定制）

规格参数

名称	宽带互感器驱动电流源
型号	ATS-M1010C
工作频率	DC~10MHz
最大输出电流	10Arms@1MHz
电流监测	0.625V/A
灵敏度	0.072V/A
最大输入幅度	2.828Vp-pMAX/1VrmsMAX
输入电阻	50Ω
失真度	≤0.1%@1kHz, 10Arms
供电电压	AC110~240V, 50/60Hz
工作温度	0°C ~ 45°C
存储温度	-20°C ~ 50°C
工作湿度	≤80% RH, 无冷凝
尺寸	230mm*110mm*125mm (宽*高*深)
质保	3年

订货信息

型号	ATS-M1010C
指标描述	DC-10MHz (-3dB) 宽带互感器驱动电流源
附件	供电电源*1台; 三芯电源线*1根, 电源输出线*1根, BNC转SMA线*2根, 产品说明书、合格证、装箱清单、出厂测试报告各1份
联系电话	029-88865020

