

ATA-7000 系列高压放大器

最大输出电压 10kVp-p

电压增益数控可调

过流保护



技术指标

带宽 (-3dB) DC~100kHz

输出电压高达 10kVp-p ($\pm 5kVp$)

最大输出电流 40mA_p (更高电流可定制)

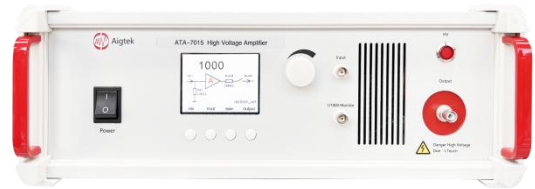
简介

ATA-7000 系列是一款理想的可放大交、直流信号的高压放大器。单端输出 10kVp-p ($\pm 5kVp$) 高压，可以驱动高压型负载。电压增益数控可调，一键保存常用设置，为您提供了方便简洁的操作选择。

型号	ATA-7010	ATA-7015	ATA-7020
输出形式	单端输出	单端输出	单端输出
带宽 (-3dB)	DC~100kHz	DC~80kHz	DC~30kHz
最大输出电压	2kVp-p ($\pm 1kVp$)	3kVp-p ($\pm 1.5kVp$)	4kVp-p ($\pm 2kVp$)
最大输出电流	20mA _p (DC~50Hz)	20mA _p (DC~50Hz)	15mA _p (DC~50Hz)
	40mA _p (>50Hz)	40mA _p (>50Hz)	30mA _p (>50Hz)
最大输出功率	40Wp	60Wp	60Wp
保险丝	3A/250V	4A/250V	4A/250V
电压增益	x0~1000 (1 step/10 step)	x0~1000 (1 step/10 step)	x0~1000 (1 step/10 step)
负载 R _L 上限	$\geq 49.5k\Omega$ (DC~50Hz)	$\geq 74.5k\Omega$ (DC~50Hz)	$\geq 132.33k\Omega$ (DC~50Hz)
	$\geq 24.5k\Omega$ (>50Hz)	$\geq 37k\Omega$ (>50Hz)	$\geq 65.67k\Omega$ (>50Hz)
输出电阻	500 Ω	500 Ω	1k Ω
压摆率	$\geq 445V/\mu s$	$\geq 534V/\mu s$	$\geq 267V/\mu s$
输出电压误差	$\leq \pm 1\%$ @(DC, 1kV)	$\leq \pm 1\%$ @(DC, 1.5kV)	$\leq \pm 1\%$ @(DC, 2kV)
谐波失真 (THD)	$\leq 1\%$ @1kHz, 1.6kVp-p	$\leq 1\%$ @1kHz, 2.4kVp-p	$\leq 1\%$ @1kHz, 3.2kVp-p
输入电阻	10k Ω		
电压监测	1000:1		
输入幅度	0~10Vp-pMAX		
输出电压零点漂移	$\leq \pm 1V$		
输出接口	SHV 射频连接器		
保护	过流保护		
信号地	与机壳、电源线地相连		
供电电压	AC220V $\pm 10\%$, 50Hz		
工作温度	0 $^{\circ}C$ ~45 $^{\circ}C$		
储存温度	-20 $^{\circ}C$ ~50 $^{\circ}C$		
工作湿度	$\leq 80\%RH$, 无冷凝		
尺寸 (宽*高*深)	440*163*565mm		

ATA-7000 系列高压放大器

最大输出电压 10kVp-p
电压增益数控可调
过流保护



技术指标

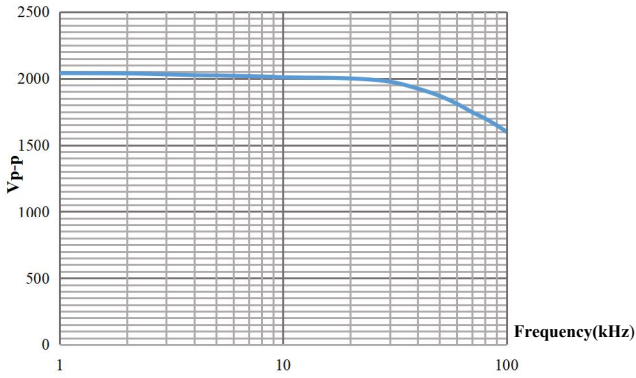
带宽 (-3dB) DC~100kHz
输出电压高达 10kVp-p ($\pm 5kVp$)
最大输出电流 40mA_p (更高电流可定制)

简介

ATA-7000 系列是一款理想的可放大交、直流信号的高压放大器。单端输出 10kVp-p ($\pm 5kVp$) 高压，可以驱动高压型负载。电压增益数控可调，一键保存常用设置，为您提供了方便简洁的操作选择。

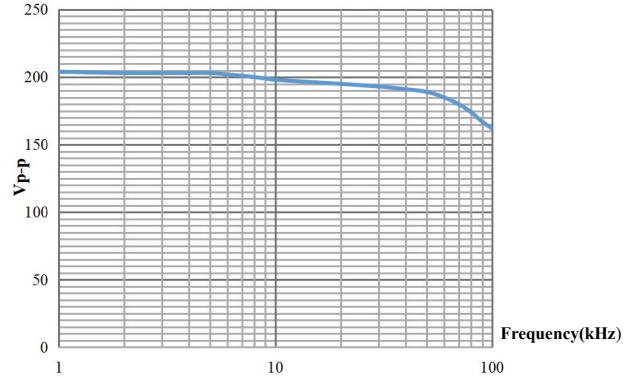
型号	ATA-7025	ATA-7030	ATA-7050
输出形式	单端输出	单端输出	单端输出
带宽 (-3dB)	DC~10kHz	DC~5kHz	DC~5kHz
最大输出电压	5kVp-p ($\pm 2.5kVp$)	6kVp-p ($\pm 3kVp$)	10kVp-p ($\pm 5kVp$)
最大输出电流	15mA _p (DC~50Hz)	15mA _p (DC~50Hz)	10mA _p (DC~50Hz)
	30mA _p (>50Hz)	30mA _p (>50Hz)	20mA _p (>50Hz)
最大输出功率	75W _p	90W _p	100W _p
保险丝	4A/250V	4A/250V	4A/250V
电压增益	x0~1000 (1 step/10 step)	x0~1000 (1 step/10 step)	x0~2000 (1 step/10 step)
负载 R _L 上限	$\geq 165.17k\Omega$ (DC~50Hz)	$\geq 198.5k\Omega$ (DC~50Hz)	$\geq 495k\Omega$ (DC~50Hz)
	$\geq 81.8k\Omega$ (>50Hz)	$\geq 98.5k\Omega$ (>50Hz)	$\geq 245k\Omega$ (>50Hz)
输出电阻	1.5k Ω	1.5k Ω	5k Ω 、200k Ω 可切换
压摆率	$\geq 112V/\mu s$	$\geq 67V/\mu s$	$\geq 111V/\mu s$
输出电压误差	$\leq \pm 1\%$ @(DC,2.5kV)	$\leq \pm 1\%$ @(DC,3kV)	$\leq \pm 3\%$ @(DC,5kV)
谐波失真 (THD)	$\leq 1\%$ @1kHz, 4kVp-p	$\leq 1\%$ @1kHz, 4.8kVp-p	$\leq 1\%$ @1kHz, 8kVp-p
输入电阻	10k Ω		
电压监测	1000:1		
输入幅度	0~10Vp-pMAX		
输出电压零点漂移	$\leq \pm 1V$		
保护	过流保护		
信号地	与机壳、电源线地相连		
供电电压	AC220V $\pm 10\%$, 50Hz		
工作温度	0 $^{\circ}C$ ~45 $^{\circ}C$		
储存温度	-20 $^{\circ}C$ ~50 $^{\circ}C$		
工作湿度	$\leq 80\%$ RH, 无冷凝		
输出接口	SHV 射频连接器		高压连接器
尺寸 (宽*高*深)	440*163*565mm		440*290*565mm

ATA-7010



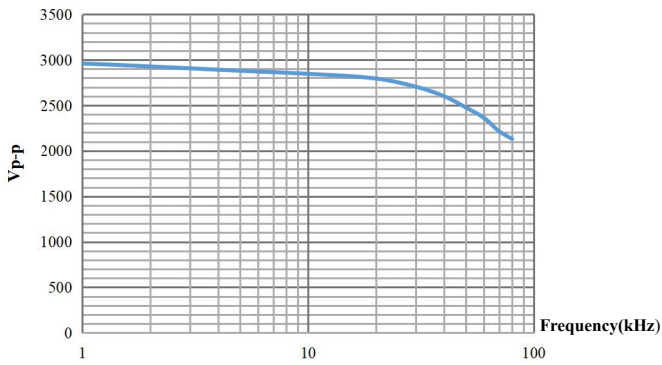
幅频特性 (最大输出电压 V_{p-p})

ATA-7010



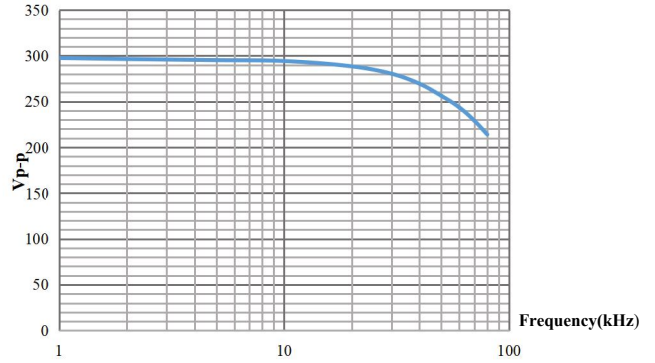
小信号幅频特性

ATA-7015



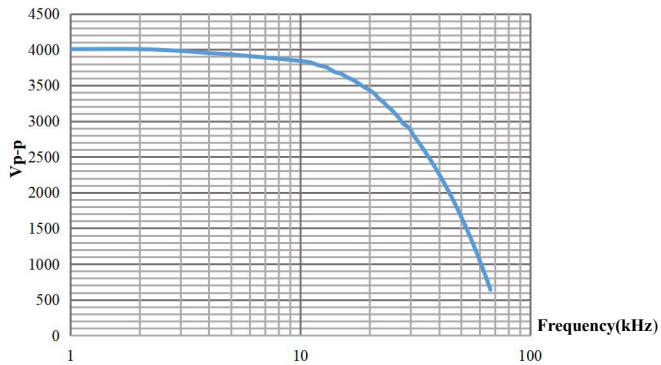
幅频特性 (最大输出电压 V_{p-p})

ATA-7015



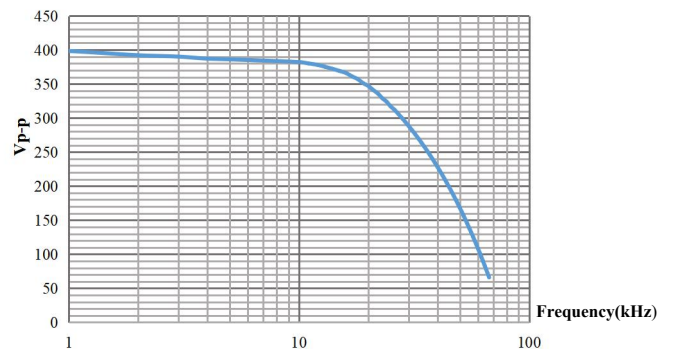
小信号幅频特性

ATA-7020



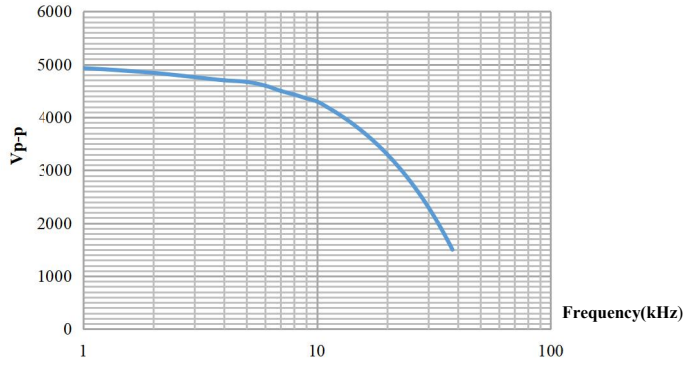
幅频特性 (最大输出电压 V_{p-p})

ATA-7020



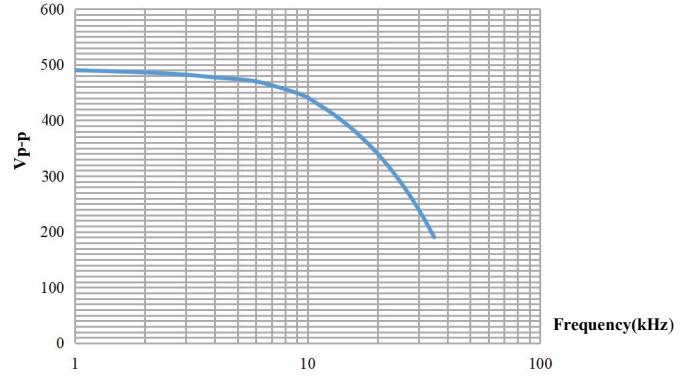
小信号幅频特性

ATA-7025



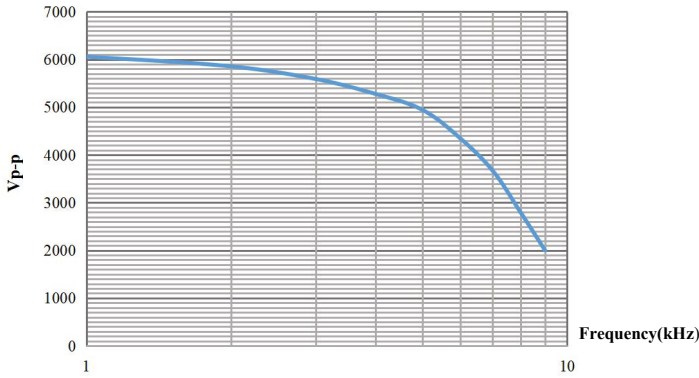
幅频特性 (最大输出电压 Vp-p)

ATA-7025



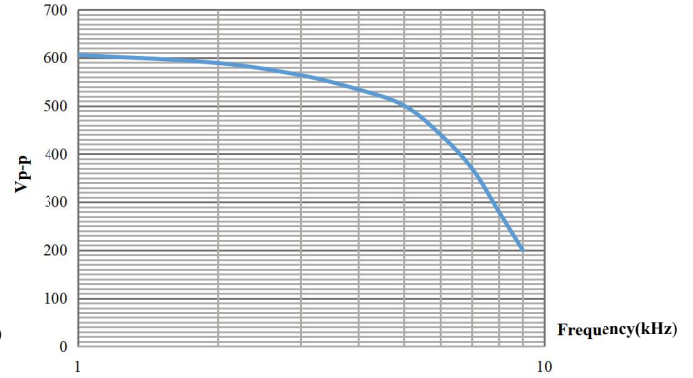
小信号幅频特性

ATA-7030



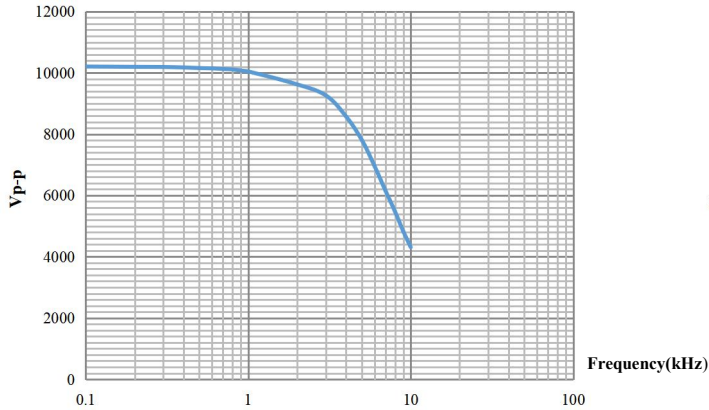
幅频特性 (最大输出电压 Vp-p)

ATA-7030



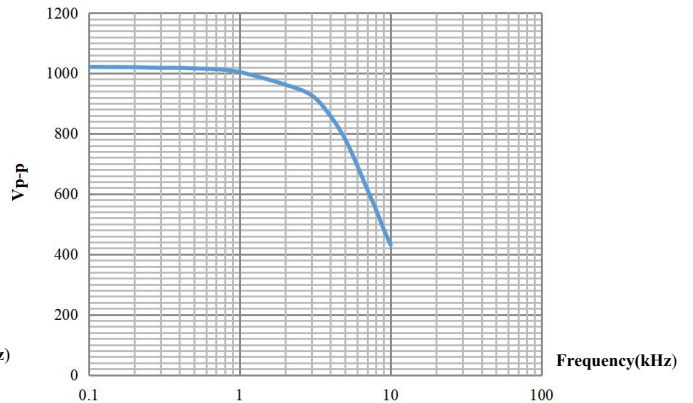
小信号幅频特性

ATA-7050



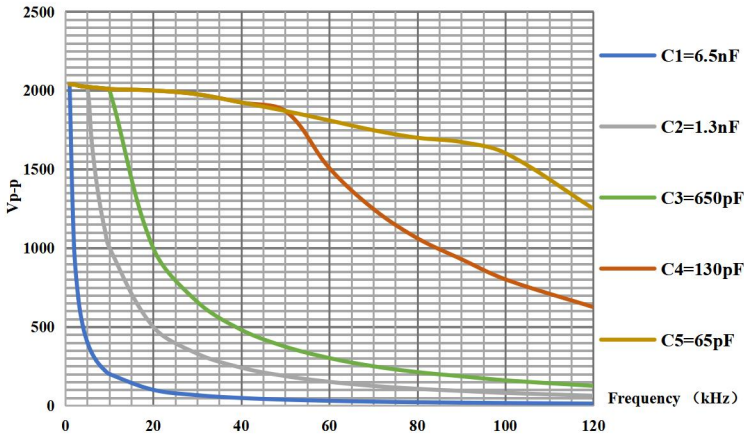
幅频特性 (最大输出电压 Vp-p)

ATA-7050



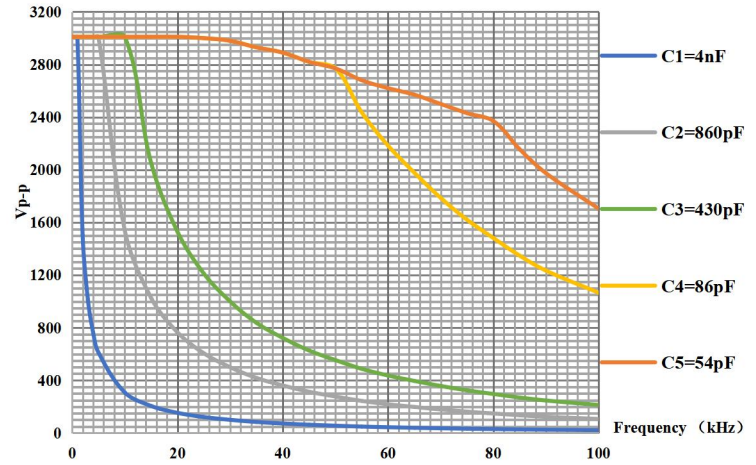
小信号幅频特性

ATA-7010



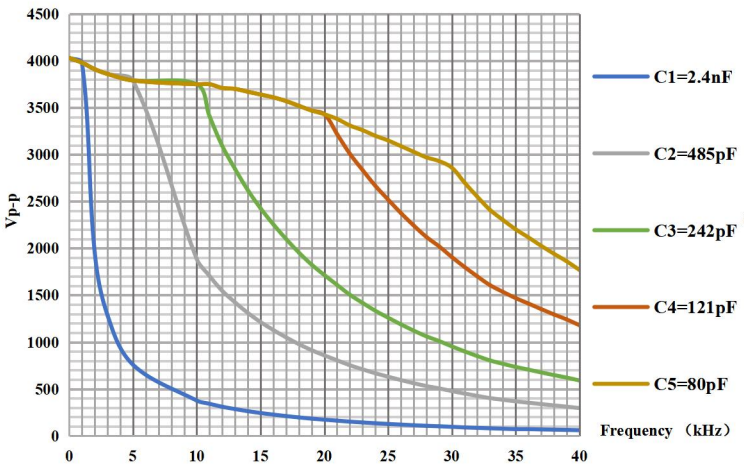
ATA-7010 容性负载曲线图

ATA-7015



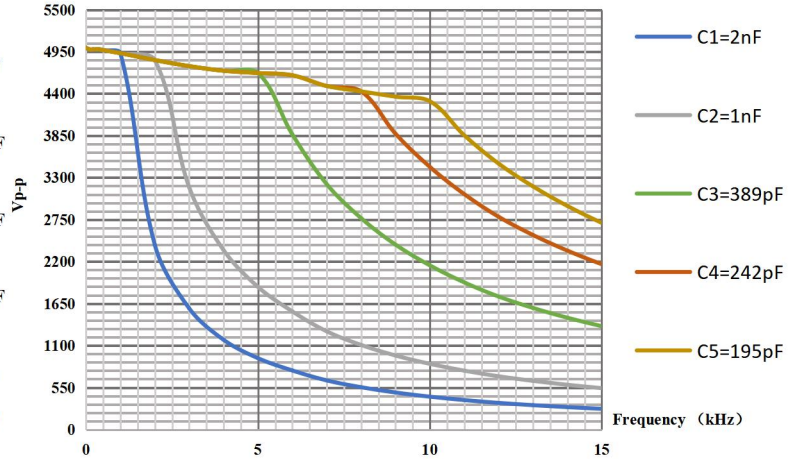
ATA-7015 容性负载曲线图

ATA-7020



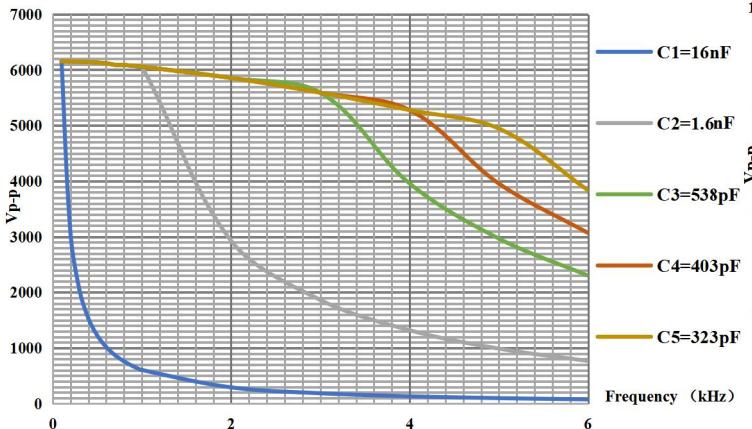
ATA-7020 容性负载曲线图

ATA-7025



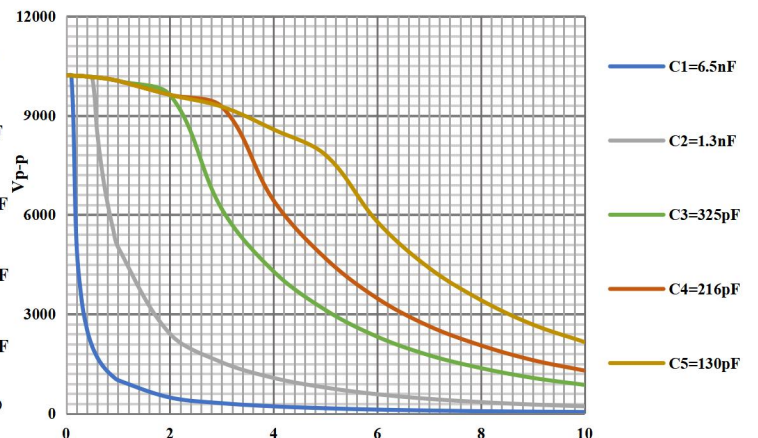
ATA-7025 容性负载曲线图

ATA-7030



ATA-7030 容性负载曲线图

ATA-7050



ATA-7050 容性负载曲线图